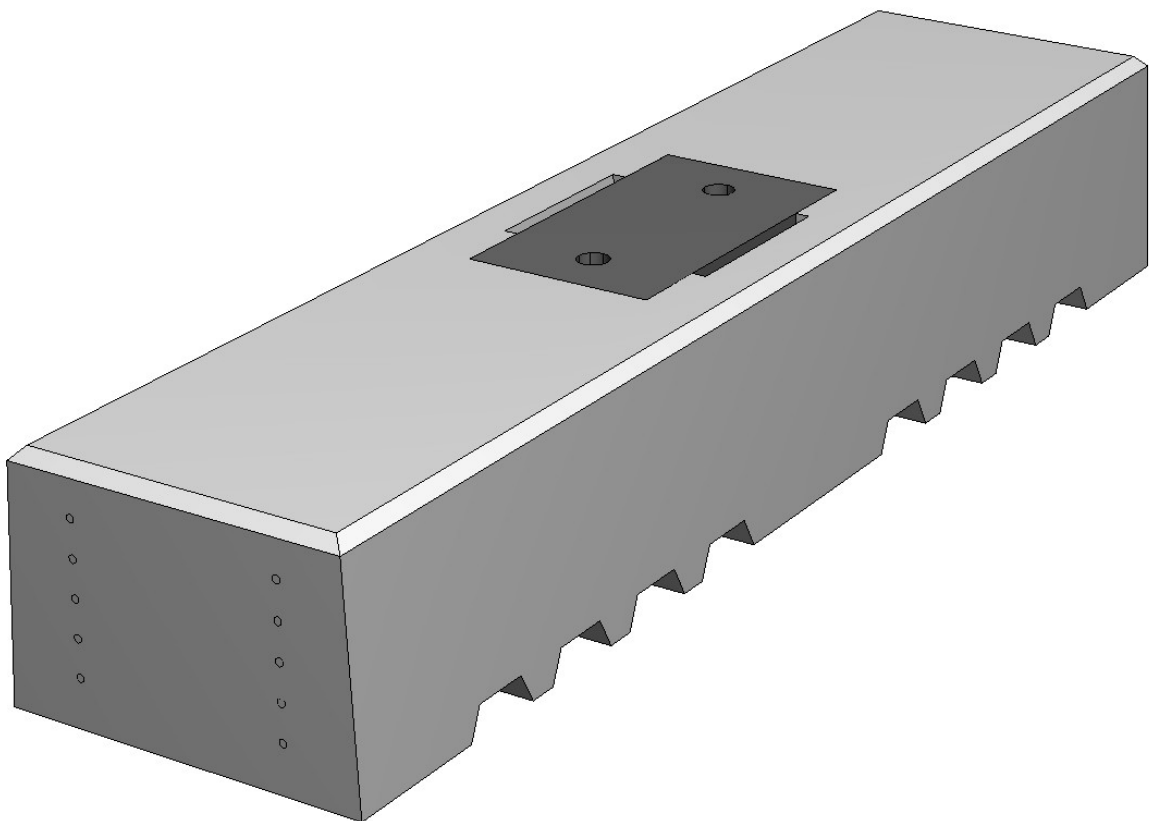


Kranbahnschwelle Typ G

Die Anwendung

Die vorgespannte Railcon® Kranbahnschwelle Typ G wird in den Bereichen von Terminals angewendet. Die Kranbahnschwelle wurde für die ASC und ASC-C (freitragende ASC) Kräne entworfen und ist für die Anwendung von Gantrax Befestigungen mit Klemmen 41/125/CJ geeignet. Die Kranbahnschwelle Typ G wird Standard geliefert und ist geeignet für die Schientypen MRS 87 A und MRS 125. Die Kranbahnschwelle Typ G ist für den Gebrauch in einem Gleisbett verwendbar.

B.V. De Meteor is een guter Partner, wenn es darum geht, Lösungen für abweichende Situationen zu finden.



KRANBAHNSCHWELLE TYP G

| BESCHREIBUNG | ABMESSUNGEN (LXBXH) | GEWICHT | BEMERKUNGEN |
|--------------|------------------------|---------|-------------------------------|
| Typ G MRS87A | 1250x300/280x200 | 215 KG | Kranbahnschiene Typ MRS87A |
| Typ G MRS125 | 1250x300/280x200 | 215 KG | Kranbahnschiene Typ MRS125 |

weitere Kranbahnschwellen-Typen auf Anfrage

TECHNISCHE SPEZIFIKATION

Beton Betongüte C50/60 gemäß EN206-1 und NEN8005
Expositionsklasse XC4, XS1, XF1, XA1
Bewehrung Y2060S7 gemäß prEN 10138

ZULÄSSIGE LASTEN

Terminal Kran Nominale Radlast: 400 kN
Überdurchschnittliche Radlast: 480 kN

UNTERGRUND UND VERLEGEVORSCHRIFT

Oben genannte zulässige Lasten sind nur erlaubt, wenn die darunter liegende Konstruktion folgende Voraussetzungen erfüllt:

Tragkraft Die Tragkraft des Gleisbettes muß minimal
Untergrund 0,1 N/mm³ betragen.

Verlegevorschrift Die Kranbahnschwellen Typ G müssen mit einem Achsabstand von 600 mm verlegt werden.