

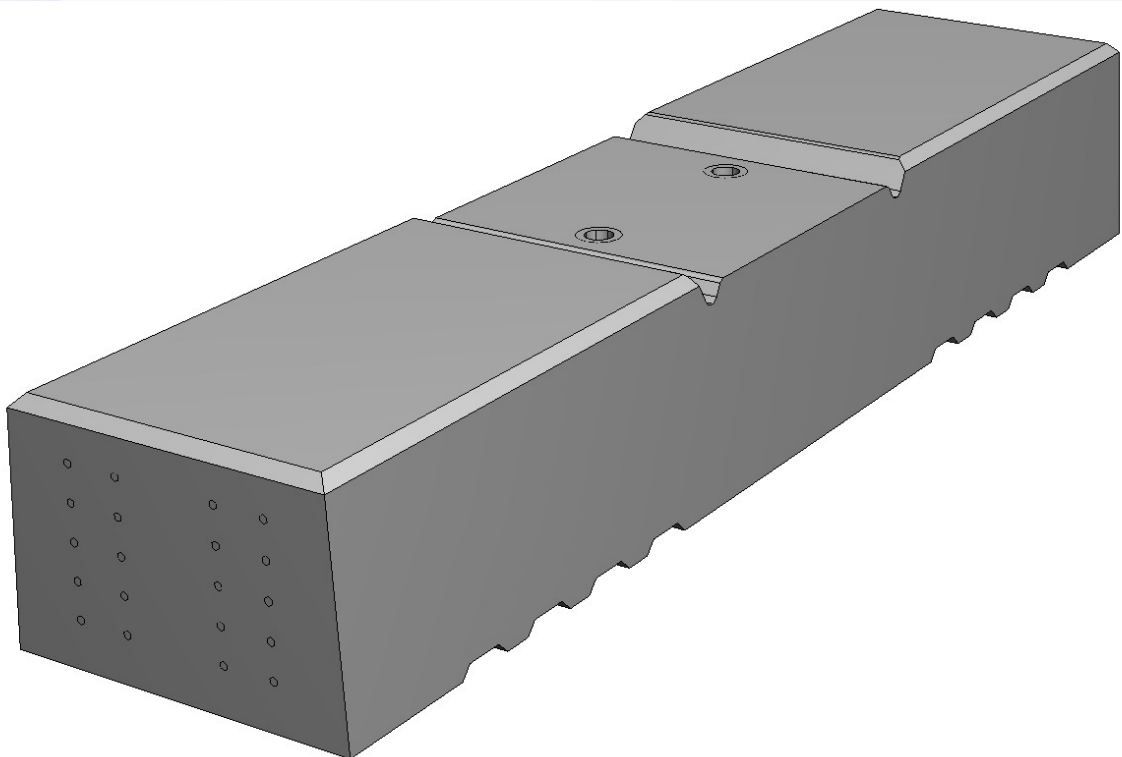
## Kranbahnschwelle Modell 200

### Die Anwendung

Die vorgespannte Railcon® Kranbahnschwelle Modell 200 wird in den Bereichen von Terminals angewendet. Die Kranbahnschwelle wurde für die ASC und ASC-C (freitragende ASC) Kräne entworfen. Die Kranbahnschwelle Modell 200 wird Standard geliefert und ist geeignet für die Schientypen MRS 87 A und MRS 125 (weitere Schientypen auf Anfrage).

Die Kranbahnschwelle Modell 200 ist für den Gebrauch in einem Gleisbett verwendbar.

B.V. De Meteor is ein guter Partner, wenn es darum geht, Lösungen für abweichende Situationen zu finden.



## KRANBAHNSCHWELLE MODELL 200

BESCHREIBUNG	ABMESSUNGEN (LXBXH)	GEWICHT	BEMERKUNGEN
Modell 200 MRS87A	1250x300/280x200	215 KG	Kranbahnschiene Type MRS87A
Modell 200 MRS125	1250x300/280x200	215 KG	Kranbahnschiene Type MRS125

weitere Kranbahnschwellen-Typen auf Anfrage

## TECHNISCHE SPEZIFIKATION

**Beton** Betongüte C50/60 gemäß EN206-1 und NEN8005  
**Expositionsklasse** XC4, XS1, XF1, XA1  
**Bewehrung** Y2060S7 gemäß prEN 10138

## ZULÄSSIGE LASTEN

**Terminal Kran** Nominale Radlast: 400 kN  
Überdurchschnittliche Radlast: 480 kN

## UNTERGRUND UND VERLEGEVORSCHRIFT

Oben genannte zulässige Lasten sind nur erlaubt, wenn die darunter liegende Konstruktion folgende Voraussetzungen erfüllt:

**Tragkraft** Die Tragkraft des Gleisbettes muß minimal  
**Untergrund** 0,1 N/mm<sup>3</sup> betragen.

**Verlegevorschrift** Die Kranbahnschwellen Modell 200 müssen mit einem Achsabstand von 600 mm verlegt werden.