

## Agrarwände Typ LK und UK



Kemper Keerwanden ist Ihr Spezialist für die Produktion und Lieferung von sowohl Standard- als auch maßgefertigten Stützwänden aus Beton. Wir beliefern vorwiegend den Landwirtschaftssektor, Straßen- und Wasserbau sowie den Industrie- und Wohnungsbau. Unsere Stützwände können unter anderem zum Abstützen von Böden und zum Eindämmen von Wasser verwendet werden, für Fahrhilfen, Lagersysteme, Wertstoffhöfe, Tankstellen und als Lärmschutz. Wir verfügen über ein sehr umfangreiches Sortiment, das wir durch ständige Innovation auf dem neuesten Stand halten. Sämtliche Stützwände genügen den Anforderungen und Normierungen des Eurocodes, der DIN und Komo. Die Fremdüberwachung erfolgt durch die MPA-Dortmund/ Güteschutz Beton NRW.

### Spezifikationen Agrarwand Typ LK und UK

Form	: L-förmig bzw. U-förmig mit abgerundeter Oberseite
Betonqualität	: C60/75
Bewehrung	: B500
Expositionsklasse	: XA3, besonders hohe Säure-Beständigkeit, Beschichtung wird empfohlen
Deckung	: 30 mm

**Kemper Keerwanden B.V.**  
Ledeboerstraat 40  
Postbus 5016 – 5004 EA Tilburg  
Telefoon: 0031 - 13 - 4 651 651  
E-mail: [info@kemper.nl](mailto:info@kemper.nl)  
Website: [www.kemper.nl](http://www.kemper.nl)

**BFH**  
BETON FERTIGTEIL HANDEL

Vertrieb:  
BFH Beton Fertigteile Handel GmbH  
Straßburger Allee 2-4  
45481 Mülheim an der Ruhr  
Telefon +49 208 3024671  
Telefax +49 208 3024674  
[www.bfh-betonfertigteilehandel.de](http://www.bfh-betonfertigteilehandel.de)  
[info@bfh-betonfertigteilehandel.de](mailto:info@bfh-betonfertigteilehandel.de)

## Abmessungen und Gewichte

Typ	Höhe außen [mm]	Höhe Innen [mm]	Breite [mm]	Fußlänge/Ferse bzw. Tiefe (U) [mm]	Gewicht [to]
LK200	2140	2000	4000	1180/200	5,18
LK250	2640	2500	2400	1456/200	4,89
LK300	3140	3000	2400	1460/200	5,4
UK150	1500	1300	2500	1250	4,22
UK200	2000	1800	2500	1250	5,13
UK250	2500	2300	2200	1250	5,56

Abb. 1

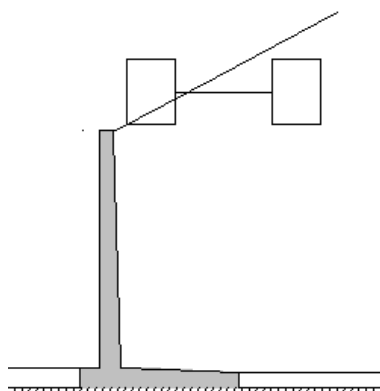


Abbildung 1, Ausgangspunkte:  
 - freistehend  
 - 10 to Achslast

Abb. 2

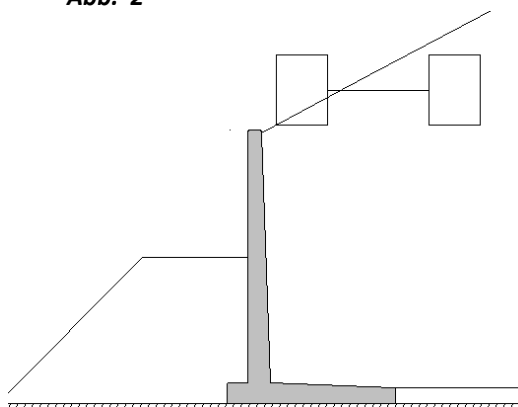


Abbildung 2, Ausgangspunkte:  
 - mit Erdwall auf der Rückseite  
 - 15 to Achslast

Abb. 3

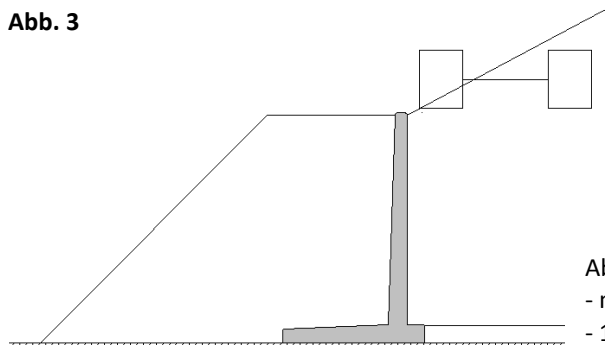


Abbildung 3, Ausgangspunkte:  
 - mit Erdwall auf der Fußseite  
 - 15 to Achslast

### Allgemein

- Maximale Belastung Silage (Gras/Mais) 800 kg/m<sup>3</sup>
- Trockenstoffgehalt mindestens 33%
- Maximaler Böschungswinkel: 28°

Bei den U-Wänden beträgt die maximale Auflast 15 to.